

臺北市立內湖高級中學 111 學年度第 2 學期第 1 次防疫會議會議紀錄

開會時間：112 年 3 月 1 日（星期三）上午 9 時 0 分

開會地點：A 棟 4 樓簡報室

主 席：董家莒校長

紀錄：張淑珍

出席人員：詳附件簽到表。

壹、主席致詞：各位夥伴早安，疫情漸漸舒緩，各項防疫工作逐步解封，3 月 6 日（星期一）開始解除口罩禁令，然而各校仍有權力管制重點區域，做好戴口罩等相關防疫工作，故今日召開防疫會議邀請親師生共同規範並作成決議，已確立日後防疫工作的執行範圍，感謝大家的付出。

貳、衛生組長報告：詳附件簡報檔。

參、決議事項：校園實施室內外空間原則「自主佩戴口罩」措施，為減少飛沫傳染，進入健康中心、熱食部、合作社、烹飪相關課程，請「務必」配戴口罩，以保護自身以及他人的安全。

肆、散會：上午 9 時 26 分。

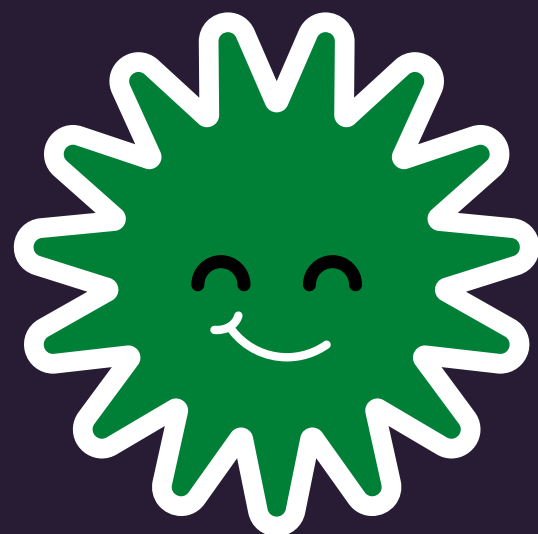
3/6起
校園防疫規範調整



校園3/6才實施放寬口罩政策的原因



經歷春節
寒假及228連假



觀察開學後
學生健康狀況

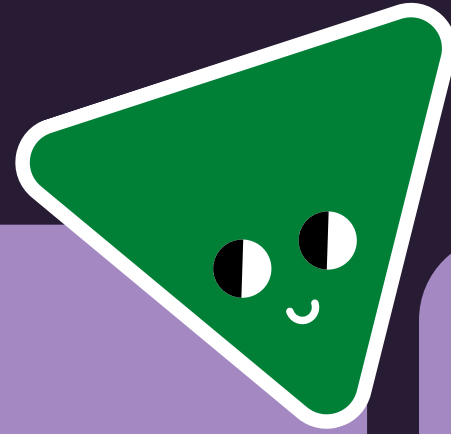


進行校園防疫
整備工作



3/6起校園實施室內空間原則「自主佩戴口罩」措施

有教學需求時，在師生**充分溝通取得共識**後
得自行決定採取被戴口罩措施

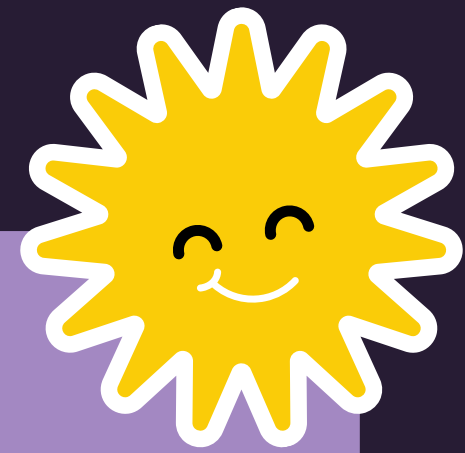


特殊場域

烹飪教室

實驗室

廚房



部分課程

餐飲實作課

有衛生安全規

範之相關課程



1. 確診者

- A. 隔離5天
- B. 【隔離期末快篩】 進行7天自主健康管理，可入校上班、上課，須配戴口罩。
- C. 【隔離期滿後無症狀快篩陰性】 可提前結束自主健康管理

3. 校外人士入校

校外人士於學生上課時段如有入校需求，各校得視防疫需求自行決定體溫量測等健康監測方式。

2. 在校有症狀者

- A. 配戴口罩
- B. 返家就醫
- C. 依實際需求向學校領取快篩

4. 快篩發放

學校教職員工生倘有需求（有身體不適或呼吸道症狀者），可向學校領取快篩試劑。

討論

