

## 弘光科技大學 函

地址：433臺中市沙鹿區臺灣大道六段1018號

聯絡人：李靜儀

電子信箱：jan19ice@sunrise.hk.edu.tw

聯絡電話：04-26318652#3502

傳真電話：04-26317490

受文者：臺北市立內湖高級中學

發文日期：中華民國111年6月28日

發文字號：弘大老福字第1110009574號

速別：普通件

密等及解密條件或保密期限：

附件：如說明 (1111201627\_1\_ATTCH1.pdf)

主旨：檢送本校老人福利與長期照顧事業系(所)辦理「111學年進修部獨立招生說明會」(Google Meet線上會議)活動簡章，惠請貴校、貴單位公告周知，並歡迎踴躍參加，請查照。

說明：

一、為增進有興趣就讀本校老福系進修部(四年制)者，對本校老福系進修部獨招報考、相關報名文件及書面審查資料準備之了解，特辦理此活動。

二、召開以下會議，請擇一場參與即可。

(一)111年6月25日(六)下午13:00-14:00，視訊通話連結：

<https://meet.google.com/fzk-dfnx-uzr>。

(二)111年7月05日(二)晚上19:00-20:00，視訊通話連結：

<https://meet.google.com/bse-eyuy-est>。

(三)111年7月16日(六)下午14:00-15:00，視訊通話連結：

<https://meet.google.com/wbq-jxqg-mcb>。

三、活動洽詢：李靜儀助教，電話04-2631-8652分機3502，E-

內湖高中 1110628



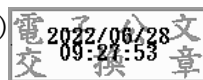
\*MXAA1113006591\*

mail:jan19ice@gmail.com。

#### 四、活動內容及其他相關訊息詳如簡章。

正本：各公私立高級中學、各公私立高級職業學校、正德學校財團法人彰化縣正德高級中學附設進修學校、明德學校財團法人臺中市明德高級中學進修部、同德學校財團法人南投縣同德高級中等學校進修部、國立二林高級工商職業學校附設進修學校分校、國立二林高級工商職業學校進修部、國立中興大學附屬臺中高級農業職業學校進修部、國立水里高級商工職業學校進修部、國立北斗高級家事商業職業學校進修部、國立永靖高級工業職業學校附設進修學校、國立竹山高級中學進修部、國立秀水高級工業職業學校進修部、國立卓蘭高級中等學校進修部、國立南投高級商業職業學校進修部、國立苗栗高級商業職業學校附設進修學校、國立員林高級中學進修部、國立員林高級家事商業職業學校進修部、國立員林高級農工職業學校進修部、國立員林崇實高級工業職業學校進修部、國立鹿港高級中學進修部、國立彰化師範大學附屬高級工業職業學校進修部、國立彰化高級商業職業學校進修部、國立暨南國際大學附屬高級中學附設進修部、嘉陽學校財團法人臺中市嘉陽高級中學附設進修學校、彰化縣私立大慶高級商工職業學校附設進修學校、臺中市立沙鹿工業高級中等學校進修部、臺中市立東勢工業高級中等學校進修部、臺中市立臺中工業高級中等學校附設進修學校、臺中市立臺中家事商業高級中等學校進修部、臺中市立豐原商業高級中等學校進修部、臺中市立霧峰農業工業高級中等學校進修部、臺中市私立大明高級中學進修部、臺中市私立玉山高級中學進修部、臺中市私立新民高級中學附設進修部、臺中市私立僑泰高級中學進修部、臺中市私立嶺東高級中學進修部、臺中市明台高級中學進修部、臺中市青年高級中學進修部

副本：本校老人福利與長期照顧事業系(所)



### 依分層負責規定授權單位主管決行